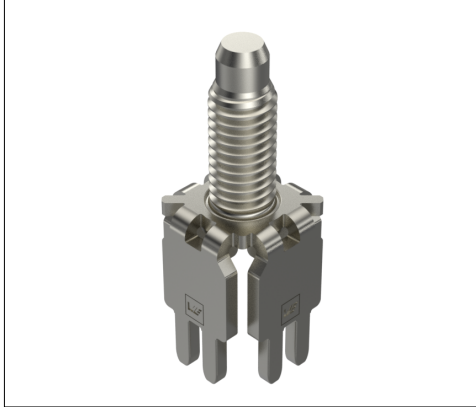


LF PowerPlus 2.0 Stift | S900551

MEPT - 10.2X10.2 - M5/13.3 - P8/1.90/5.00 r - RM3.00



Produkteigenschaften

Sockel	Vierkant 10.2 x 10.2 mm
Höhe gesamt	27.3
Anschluss	Stift M 5, L 10.3 mm
Pinzahl	8
Pindiagonale	1.9
Pinlänge	5.0
Pinanordnung	rundum
Raster X	3.0
Raster Y	3.0
Material	CuZn37
Oberfläche	Zinn
Mehrteilig	Schraube/Mutter
Material	
Oberfläche	--

Kaufmännische Daten

Verpackungseinheit	1120 Stück
Gewicht pro Stück	10,00 g
Zolltarifnummer	85369095
Herkunftsland	DE

Technische Daten

Bauform	
Allgemein	
Strombelastbarkeit pro PIN (20°C) ~	15 A
Strombelastbarkeit pro PIN (85°C) ~	9 A
Strombelastbarkeit Bauteil (20°C) ~	120 A



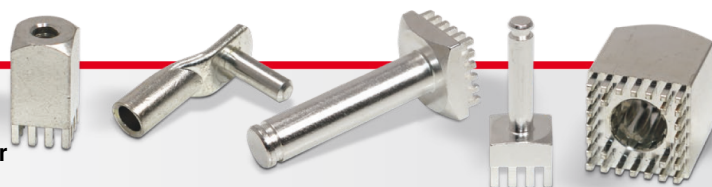
Material	
Oberfläche	

Abmessungen

Höhe gesamt	27,30 mm
Höhe über Leiterplatte	22,30 mm
Anschluss	1
Typ	
Gewinde/Durchmesser	5,00
Gewindelänge	10,30 mm
Sockellänge	10,20 mm
Sockelbreite	10,20 mm
Basishöhe	9,00 mm
Pinlänge	5,00 mm
Pindiagonale	1,90 mm
Pinanordnung	
Rastermaß X	3,00 mm
Rastermaß Y	3,00 mm
Anzahl Pins	8

Verarbeitung

Drehmoment	3,90 Nm
Montageart PCB	
Einpresskraft min.	480 N
Einpresskraft max.	2000 N



Einpressgeschwindigkeit max.	250 mm/min.
------------------------------	-------------

Leiterplatte

Bohrdurchmesser	1,90 mm
Enddurchmesser HAL Oberfläche	1,75 mm
Enddurchmesser chemische Oberfläche	1,78 mm

