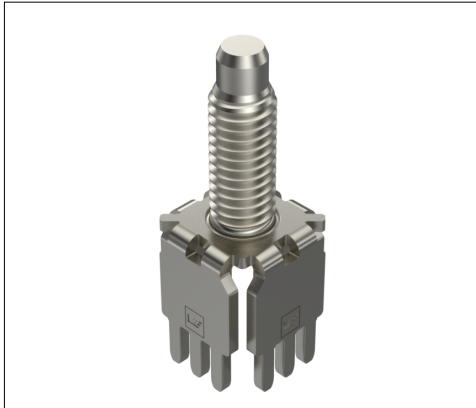


## LF PowerPlus 2.0 Stift | S900554

MEPT - 12.4X12.4 - M6/17.8 - P12/1.90/5.00 r - RM2.80



### Produkteigenschaften

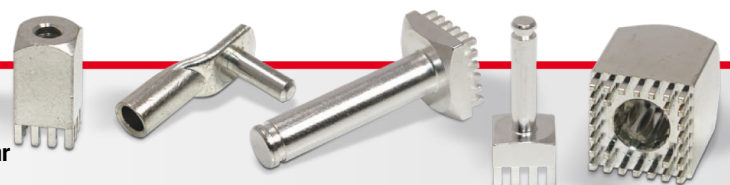
Sockel	Vierkant 12.4 x 12.4 mm
Höhe gesamt	33.05
Anschluss	Stift M 6, L 14.2 mm
Pinzahl	12
Pindiagonale	1.9
Pinlänge	5.0
Pinanordnung	rundum
Raster X	2.8
Raster Y	2.8
Material	CuZn37
Oberfläche	Zinn
Mehrteilig	Schraube/Mutter
Material	
Oberfläche	--

### Kaufmännische Daten

Verpackungseinheit	960 Stück
Gewicht pro Stück	13,00 g
Zolltarifnummer	85369095
Herkunftsland	DE

### Technische Daten

Bauform	
<b>Allgemein</b>	
Strombelastbarkeit pro PIN (20°C) ~	15 A
Strombelastbarkeit pro PIN (85°C) ~	9 A
Strombelastbarkeit Bauteil (20°C) ~	180 A



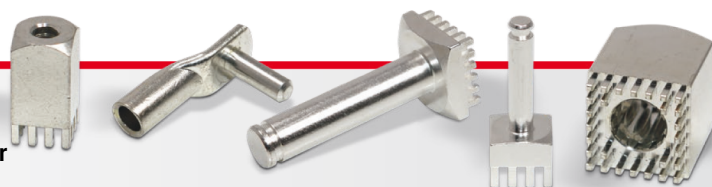
<b>Material</b>	
<b>Oberfläche</b>	

## Abmessungen

<b>Höhe gesamt</b>	<b>33,05 mm</b>
<b>Höhe über Leiterplatte</b>	<b>28,05 mm</b>
<b>Anschluss</b>	<b>1</b>
<b>Typ</b>	
<b>Gewinde/Durchmesser</b>	<b>6,00</b>
<b>Gewindelänge</b>	<b>14,20 mm</b>
<b>Sockellänge</b>	<b>12,40 mm</b>
<b>Sockelbreite</b>	<b>12,40 mm</b>
<b>Basishöhe</b>	<b>10,25 mm</b>
<b>Pinlänge</b>	<b>5,00 mm</b>
<b>Pindiagonale</b>	<b>1,90 mm</b>
<b>Pinanordnung</b>	
<b>Rastermaß X</b>	<b>2,80 mm</b>
<b>Rastermaß Y</b>	<b>2,80 mm</b>
<b>Anzahl Pins</b>	<b>12</b>

## Verarbeitung

<b>Drehmoment</b>	<b>5,90 Nm</b>
<b>Montageart PCB</b>	
<b>Einpresskraft min.</b>	<b>720 N</b>
<b>Einpresskraft max.</b>	<b>3000 N</b>



<b>Einpressgeschwindigkeit max.</b>	<b>250 mm/min.</b>
-------------------------------------	--------------------

### Leiterplatte

<b>Bohrdurchmesser</b>	<b>1,90 mm</b>
<b>Enddurchmesser HAL Oberfläche</b>	<b>1,75 mm</b>
<b>Enddurchmesser chemische Oberfläche</b>	<b>1,78 mm</b>

