

1

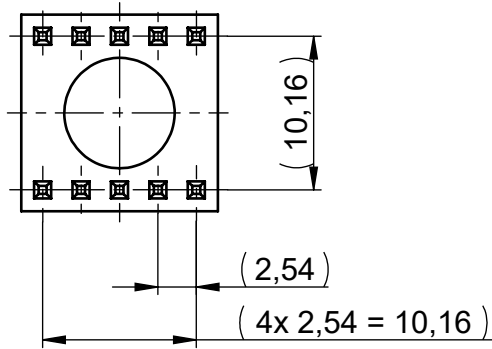
2

3

4

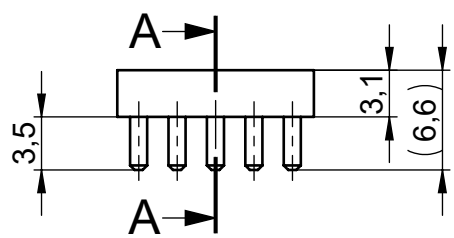
A

A

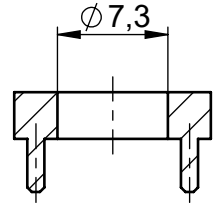


B

B

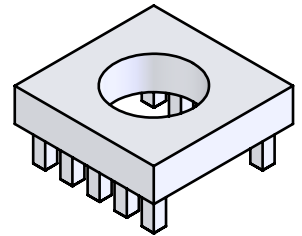
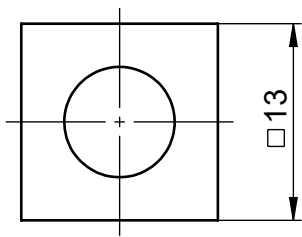


A-A



C

C



D

D

Ausführung: EINPRESSTECHNIK  
 Bohrbild: B-RM254-ET-d oder B-RM254-ET-r  
 Oberfläche: verzinkt  
 Fehlstellen bedingt durch die Galvanik zulässig!  
 Technische Änderungen vorbehalten!  
 Unterliegt NICHT dem Änderungsdienst!

Design: PRESS FIT  
 Drill pattern: B-RM254-ET-d or B-RM254-ET-r  
 Surface: tin plated  
 Bare spots due to electroplating process permitted!  
 We reserve the right to make technical changes!  
 Is NOT subject to change service!

E

E

Index Index	Änderung Modification	Auftraggeber Initiator	Konstrukteur Designer	Datum Date	Letzter Prüfer Last auditor	Toleranzen / Tolerances
○					S.Kirsueleyma 09.12.19	
○					Werkstoff Material	CuZn39Pb3
○					Kundenteilenummer Customer part number	Gewicht Weight
○					Ursprung Origin	RoHS 2015/863 compliant
○					Teilenummer Part number	Blattformat Sheet format
○					Zeichnungsnummer Drawing number	A4
○					K90211	Maßstab Scale
○					ICS-90211	2:1
Ⓐ01	Neuerstellung	S.Kirsuele	NDF-User	25.05.19		Blatt Page
						1 / 1

F

F



Alle Maße in [mm]  
 All measures in [mm]

Schutzvermerk ISO 16016 beachten. Falls Übersetzung abweicht, ist der deutsche Text gültig  
 Observe protective note ISO 16016  
 If the translation deviates, the German text is valid

Benennung / Title  
**Grundelement Ø7,3**  
 13er, zweireihig, RM2,54

Kundenzeichnung      Status: Approved / Freigegeben

1

2

3

4