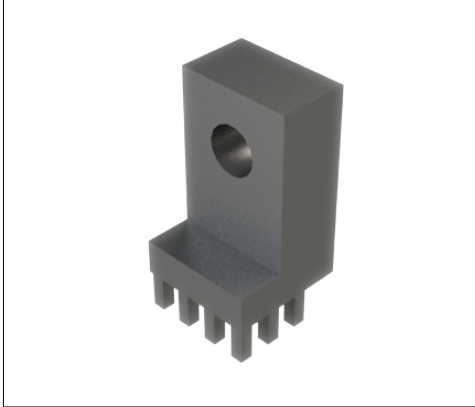


PowerOne Gewinkelt Buchse | K90896

MEPT - SV 10X10 - D4.20/6 - P12/1.60/3.50 v - RM2.85



Produkteigenschaften

Sockel	Vierkant 10.0 x 10.0 mm
Höhe gesamt	20.0
Anschluss	Buchse Ø 4.2mm, L 6.0 mm
Pinzahl	12
Pindiagonale	1.6
Pinlänge	3.5
Pinanordnung	vollflächig
Raster X	2.85
Raster Y	2.85
Material	CuZn39Pb3
Oberfläche	Zinn

Kaufmännische Daten

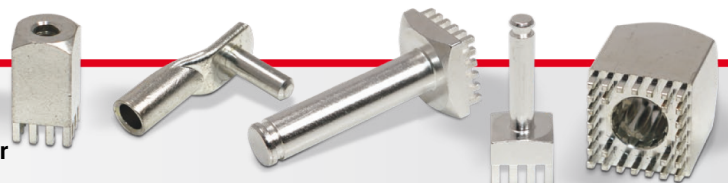
Verpackungseinheit	300 Stück
Gewicht pro Stück	9,06 g
Zolltarifnummer	85369095
Herkunftsland	DE

Technische Daten

Bauform	
---------	--

Allgemein

Strombelastbarkeit pro PIN (20°C) ~	10 A
Strombelastbarkeit pro PIN (85°C) ~	6 A
Strombelastbarkeit Bauteil (20°C) ~	120 A
Strombelastbarkeit Bauteil (85°C) ~	72 A
Material	



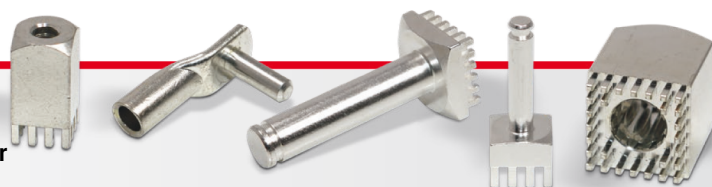
Oberfläche	
-------------------	--

Abmessungen

Höhe gesamt	20,00 mm
Höhe über Leiterplatte	16,50 mm
Anschluss	2
Typ	
Gewinde/Durchmesser	4,20
Gewindelänge	0,00 mm
Sockellänge	10,00 mm
Sockelbreite	10,00 mm
Basishöhe	3,00 mm
Pinlänge	3,50 mm
Pindiagonale	1,60 mm
Pinanordnung	
Rastermaß X	2,85 mm
Rastermaß Y	2,85 mm
Anzahl Pins	12

Verarbeitung

Drehmoment	0,00 Nm
Montageart PCB	
Einpresskraft min.	480 N
Einpresskraft max.	3000 N
Einpressgeschwindigkeit min.	100 mm/min.



Leiterplatte

Bohrdurchmesser	1,60 mm
Enddurchmesser HAL Oberfläche	1,45 mm
Enddurchmesser chemische Oberfläche	1,48 mm

