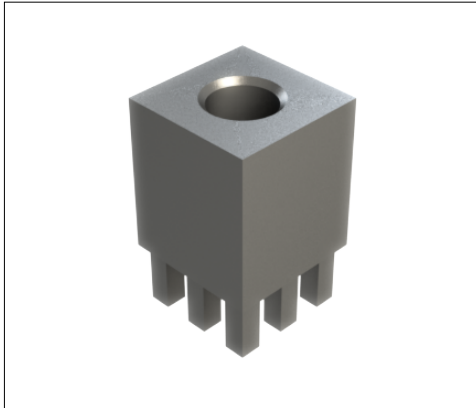


PowerOne Buchse vertikal Sackloch | K90998

MEPT - SV 7X7 - M4 - P9/1.60/3.50 v - RM2.54



Produkteigenschaften

Socket	Vierkant 7.0 x 7.0 mm
Höhe gesamt	12.5
Anschluss	Buchse M 4, L 5.5 mm
Pinzahl	9
Pindiagonale	1.6
Pinlänge	3.5
Pinanordnung	vollflächig
Raster X	2.54
Raster Y	2.54
Material	CuZn39Pb3
Oberfläche	Zinn

Kaufmännische Daten

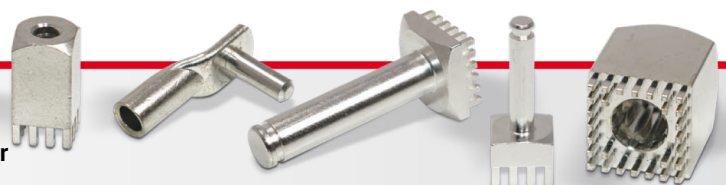
Verpackungseinheit	750 Stück
Gewicht pro Stück	3,40 g
Zolltarifnummer	85369095
Herkunftsland	DE

Technische Daten

Bauform	
----------------	--

Allgemein

Strombelastbarkeit pro PIN (20°C) ~	10 A
Strombelastbarkeit pro PIN (85°C) ~	6 A
Strombelastbarkeit Bauteil (20°C) ~	90 A
Strombelastbarkeit Bauteil (85°C) ~	54 A
Material	



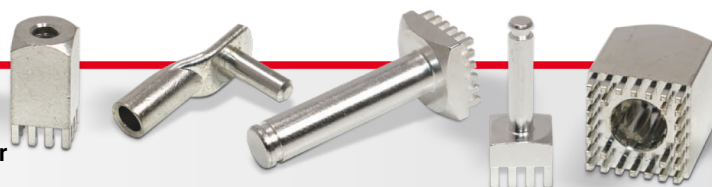
Oberfläche	
-------------------	--

Abmessungen

Höhe gesamt	12,50 mm
Höhe über Leiterplatte	9,00 mm
Anschluss	2
Typ	
Gewinde/Durchmesser	4,00
Gewindelänge	5,50 mm
Sockellänge	7,00 mm
Sockelbreite	7,00 mm
Basishöhe	9,00 mm
Pinlänge	3,50 mm
Pindiagonale	1,60 mm
Pinanordnung	
Rastermaß X	2,54 mm
Rastermaß Y	2,54 mm
Anzahl Pins	9

Verarbeitung

Drehmoment	1,20 Nm
Montageart PCB	
Einpresskraft min.	360 N
Einpresskraft max.	2250 N
Einpressgeschwindigkeit min.	100 mm/min.



Leiterplatte

Bohrdurchmesser	1,60 mm
Enddurchmesser HAL Oberfläche	1,45 mm
Enddurchmesser chemische Oberfläche	1,48 mm

