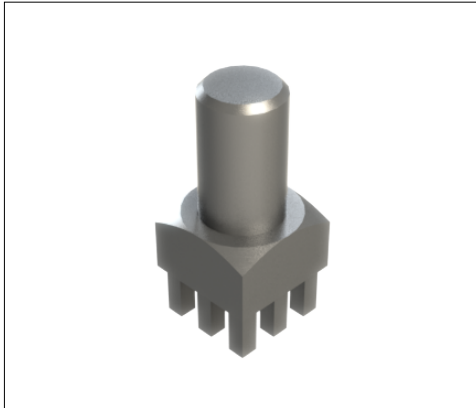


## PowerOne Stift vertikal | K91001

MEPT - SV 7X7 - M5 - P9/1.60/3.50 v - RM2.54



### Produkteigenschaften

<b>Sockel</b>	<b>Vierkant 7.0 x 7.0 mm</b>
<b>Höhe gesamt</b>	<b>15.5</b>
<b>Anschluss</b>	<b>Stift M 5, L 8.0 mm</b>
<b>Pinzahl</b>	<b>9</b>
<b>Pindiagonale</b>	<b>1.6</b>
<b>Pinlänge</b>	<b>3.5</b>
<b>Pinanordnung</b>	<b>vollflächig</b>
<b>Raster X</b>	<b>2.54</b>
<b>Raster Y</b>	<b>2.54</b>
<b>Material</b>	<b>CuZn39Pb3</b>
<b>Oberfläche</b>	<b>Zinn</b>
<b>Mehrteilig</b>	<b>Stift</b>
<b>Material</b>	<b>--</b>
<b>Oberfläche</b>	<b>--</b>

### Kaufmännische Daten

Verpackungseinheit	1000 Stück
Gewicht pro Stück	3,29 g
Zolltarifnummer	85369095
Herkunftsland	DE

### Technische Daten

Bauform	
<b>Allgemein</b>	
Strombelastbarkeit pro PIN (20°C) ~	10 A
Strombelastbarkeit pro PIN (85°C) ~	6 A
Strombelastbarkeit Bauteil (20°C) ~	90 A



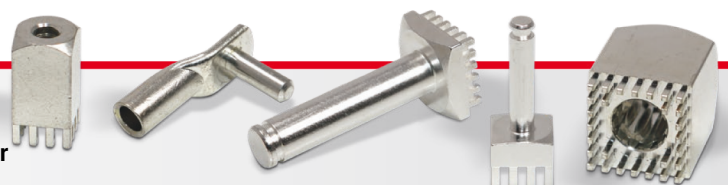
<b>Material</b>	
<b>Oberfläche</b>	

### Abmessungen

<b>Höhe gesamt</b>	<b>15,50 mm</b>
<b>Höhe über Leiterplatte</b>	<b>12,00 mm</b>
<b>Anschluss</b>	<b>1</b>
<b>Typ</b>	
<b>Gewinde/Durchmesser</b>	<b>5,00</b>
<b>Gewindelänge</b>	<b>8,00 mm</b>
<b>Sockellänge</b>	<b>7,00 mm</b>
<b>Sockelbreite</b>	<b>7,00 mm</b>
<b>Basishöhe</b>	<b>4,00 mm</b>
<b>Pinlänge</b>	<b>3,50 mm</b>
<b>Pindiagonale</b>	<b>1,60 mm</b>
<b>Pinanordnung</b>	
<b>Rastermaß X</b>	<b>2,54 mm</b>
<b>Rastermaß Y</b>	<b>2,54 mm</b>
<b>Anzahl Pins</b>	<b>9</b>

### Verarbeitung

<b>Drehmoment</b>	<b>2,20 Nm</b>
<b>Montageart PCB</b>	
<b>Einpresskraft min.</b>	<b>360 N</b>
<b>Einpresskraft max.</b>	<b>2250 N</b>



Einpressgeschwindigkeit max.	250 mm/min.
------------------------------	-------------

### Leiterplatte

Bohrdurchmesser	1,60 mm
Enddurchmesser HAL Oberfläche	1,45 mm
Enddurchmesser chemische Oberfläche	1,48 mm

