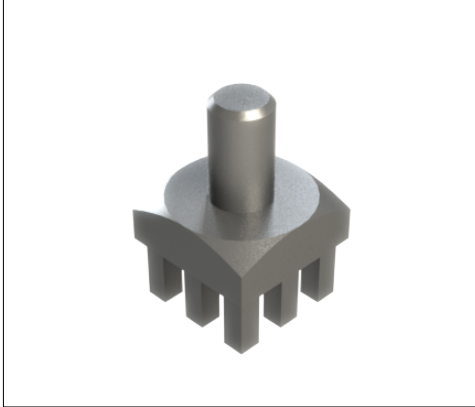


PowerOne Stift vertikal | K91094

MEPT - SV 7X7 - M3 - P9/1.60/3.50 v - RM2.54



Produkteigenschaften

Sockel	Vierkant 7.0 x 7.0 mm
Höhe gesamt	11.0
Anschluss	Stift M 3, L 5.0 mm
Pinzahl	9
Pindiagonale	1.6
Pinlänge	3.5
Pinanordnung	vollflächig
Raster X	2.54
Raster Y	2.54
Material	CuZn39Pb3
Oberfläche	Zinn

Kaufmännische Daten

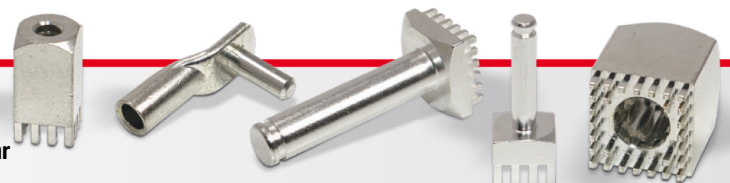
Verpackungseinheit	1500 Stück
Gewicht pro Stück	1,58 g
Zolltarifnummer	85369095
Herkunftsland	DE

Technische Daten

Bauform	
---------	--

Allgemein

Strombelastbarkeit pro PIN (20°C) ~	10 A
Strombelastbarkeit pro PIN (85°C) ~	6 A
Strombelastbarkeit Bauteil (20°C) ~	90 A
Strombelastbarkeit Bauteil (85°C) ~	54 A
Material	



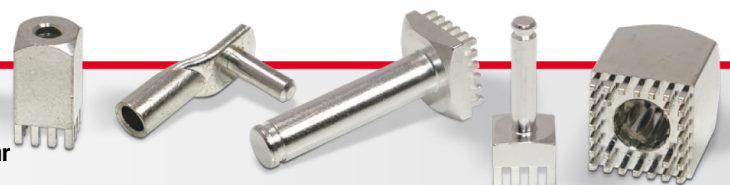
Oberfläche	
-------------------	--

Abmessungen

Höhe gesamt	11,00 mm
Höhe über Leiterplatte	7,50 mm
Anschluss	1
Typ	
Gewinde/Durchmesser	3,00
Gewindelänge	5,00 mm
Sockellänge	7,00 mm
Sockelbreite	7,00 mm
Basishöhe	2,50 mm
Pinlänge	3,50 mm
Pindiagonale	1,60 mm
Pinanordnung	
Rastermaß X	2,54 mm
Rastermaß Y	2,54 mm
Anzahl Pins	9

Verarbeitung

Drehmoment	0,50 Nm
Montageart PCB	
Einpresskraft min.	360 N
Einpresskraft max.	2250 N
Einpressgeschwindigkeit min.	100 mm/min.



Leiterplatte

Bohrdurchmesser	1,60 mm
Enddurchmesser HAL Oberfläche	1,45 mm
Enddurchmesser chemische Oberfläche	1,48 mm

