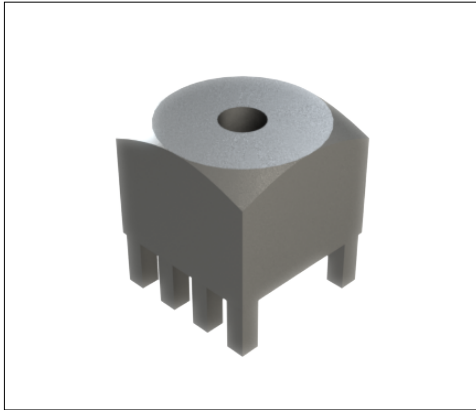


PowerOne Buchse vertikal Durchgangsloch | K91495

MEPT - SV 9X9 - M3 - P8/1.60/3.50 zmB - RM7.62X2.54



Produkteigenschaften

| | |
|---------------------|-------------------------------|
| Socket | Vierkant 9.0 x 9.0 mm |
| Höhe gesamt | 10.5 |
| Anschluss | Buchse M 3, L 7.0 mm |
| Pinzahl | 8 |
| Pindiagonale | 1.6 |
| Pinlänge | 3.5 |
| Pinanordnung | zweireihig mit Bohrung |
| Raster X | 7.62 |
| Raster Y | 2.54 |
| Material | CuZn39Pb3 |
| Oberfläche | Zinn |

Kaufmännische Daten

| | |
|---------------------------|------------------|
| Verpackungseinheit | 500 Stück |
| Gewicht pro Stück | 4,64 g |
| Zolltarifnummer | 85369095 |
| Herkunftsland | DE |

Technische Daten

| | |
|----------------|--|
| Bauform | |
|----------------|--|

Allgemein

| | |
|--|--------------|
| Strombelastbarkeit pro PIN (20°C) ~ | 16 A |
| Strombelastbarkeit pro PIN (85°C) ~ | 10 A |
| Strombelastbarkeit Bauteil (20°C) ~ | 128 A |
| Strombelastbarkeit Bauteil (85°C) ~ | 80 A |
| Material | |



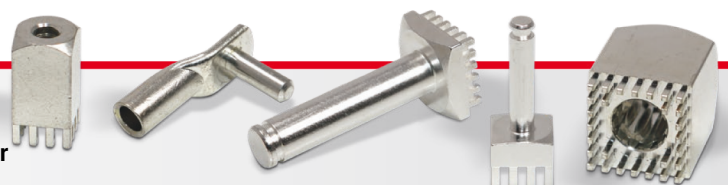
| | |
|-------------------|--|
| Oberfläche | |
|-------------------|--|

Abmessungen

| | |
|-------------------------------|-----------------|
| Höhe gesamt | 10,50 mm |
| Höhe über Leiterplatte | 7,00 mm |
| Anschluss | 2 |
| Typ | |
| Gewinde/Durchmesser | 3,00 |
| Gewindelänge | 7,00 mm |
| Sockellänge | 9,00 mm |
| Sockelbreite | 9,00 mm |
| Basishöhe | 7,00 mm |
| Pinlänge | 3,50 mm |
| Pindiagonale | 1,60 mm |
| Pinanordnung | |
| Rastermaß X | 7,62 mm |
| Rastermaß Y | 2,54 mm |
| Anzahl Pins | 8 |

Verarbeitung

| | |
|-------------------------------------|--------------------|
| Drehmoment | 0,50 Nm |
| Montageart PCB | |
| Einpresskraft min. | 320 N |
| Einpresskraft max. | 2000 N |
| Einpressgeschwindigkeit min. | 100 mm/min. |



Leiterplatte

| | |
|-------------------------------------|---------|
| Bohrdurchmesser | 1,60 mm |
| Enddurchmesser HAL Oberfläche | 1,45 mm |
| Enddurchmesser chemische Oberfläche | 1,48 mm |

