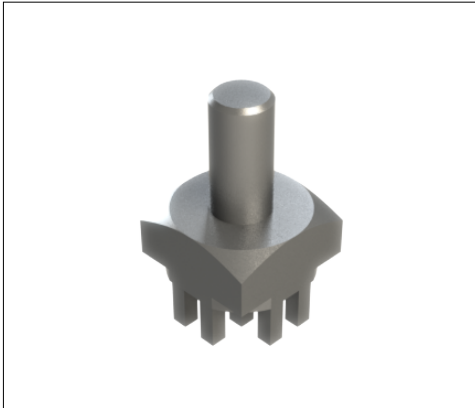


## PowerCover Stift vertikal | K93993

MEPT - 9X9 - M4 - P12/1.60/3.50 v - RM2.54



### Produkteigenschaften

|              |                       |
|--------------|-----------------------|
| Sockel       | Vierkant 9.0 x 9.0 mm |
| Höhe gesamt  | 16.0                  |
| Anschluss    | Stift M 4, L 8.0 mm   |
| Pinzahl      | 12                    |
| Pindiagonale | 1.6                   |
| Pinlänge     | 3.5                   |
| Pinanordnung | vollflächig           |
| Raster X     | 2.54                  |
| Raster Y     | 2.54                  |
| Material     | CuZn39Pb3             |
| Oberfläche   | Zinn                  |

### Kaufmännische Daten

|                    |           |
|--------------------|-----------|
| Verpackungseinheit | 500 Stück |
| Gewicht pro Stück  | 4,06 g    |
| Zolltarifnummer    | 85369095  |
| Herkunftsland      | DE        |

### Technische Daten

|         |  |
|---------|--|
| Bauform |  |
|---------|--|

#### Allgemein

|                                     |       |
|-------------------------------------|-------|
| Strombelastbarkeit pro PIN (20°C) ~ | 10 A  |
| Strombelastbarkeit pro PIN (85°C) ~ | 6 A   |
| Strombelastbarkeit Bauteil (20°C) ~ | 120 A |
| Strombelastbarkeit Bauteil (85°C) ~ | 72 A  |
| Material                            |       |



|                   |  |
|-------------------|--|
| <b>Oberfläche</b> |  |
|-------------------|--|

### Abmessungen

|                               |                 |
|-------------------------------|-----------------|
| <b>Höhe gesamt</b>            | <b>16,00 mm</b> |
| <b>Höhe über Leiterplatte</b> | <b>12,50 mm</b> |
| <b>Anschluss</b>              | <b>1</b>        |
| <b>Typ</b>                    |                 |
| <b>Gewinde/Durchmesser</b>    | <b>4,00</b>     |
| <b>Gewindelänge</b>           | <b>8,00 mm</b>  |
| <b>Sockellänge</b>            | <b>9,00 mm</b>  |
| <b>Sockelbreite</b>           | <b>9,00 mm</b>  |
| <b>Basishöhe</b>              | <b>4,50 mm</b>  |
| <b>Pinlänge</b>               | <b>3,50 mm</b>  |
| <b>Pindiagonale</b>           | <b>1,60 mm</b>  |
| <b>Pinanordnung</b>           |                 |
| <b>Rastermaß X</b>            | <b>2,54 mm</b>  |
| <b>Rastermaß Y</b>            | <b>2,54 mm</b>  |
| <b>Anzahl Pins</b>            | <b>12</b>       |

### Verarbeitung

|                                     |                    |
|-------------------------------------|--------------------|
| <b>Drehmoment</b>                   | <b>1,20 Nm</b>     |
| <b>Montageart PCB</b>               |                    |
| <b>Einpresskraft min.</b>           | <b>480 N</b>       |
| <b>Einpresskraft max.</b>           | <b>3000 N</b>      |
| <b>Einpressgeschwindigkeit min.</b> | <b>100 mm/min.</b> |



## Leiterplatte

|                                     |         |
|-------------------------------------|---------|
| Bohrdurchmesser                     | 1,60 mm |
| Enddurchmesser HAL Oberfläche       | 1,45 mm |
| Enddurchmesser chemische Oberfläche | 1,48 mm |

