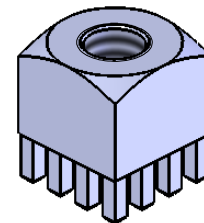
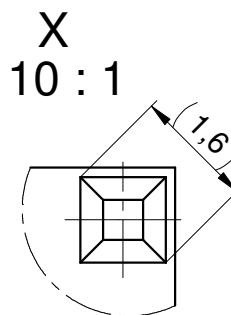
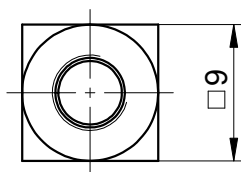
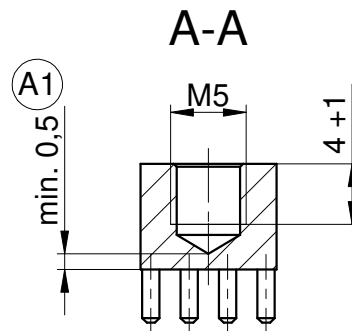
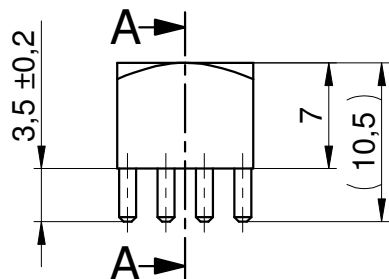
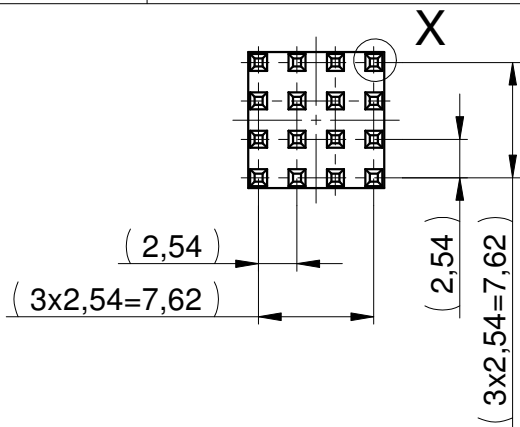


4

3

2

1



max. permissible torque for M5: 2.2Nm
 Execution: (powerelement customized ^{A1})
 for special/particular processing)
 surface/coating plating: tinned
 PCB patterns: B-RM254-LT-a
 weight: 4.73g
 Surface blemishes due to electroplating
 process permitted!
 Subject to change without notice!

Max. zulässiges Drehmoment bei M5: 2,2Nm
 Ausführung: (Powerelement kundenspezifisch ^{A1})
 zur besonderen Weiterverarbeitung)
 Oberfläche: verzinkt
 Mitgeltende Unterlagen für Bohrbild: B-RM254-LT-a
 Gewicht: 4,73g
 Fehlstellen bedingt durch die Galvanik zulässig!
 Technische Änderungen vorbehalten!



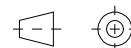
Werkstoff / material:

CuZn39Pb3

Maßstab / scale: 2 : 1

Ursprungszg.: 91147

Freimaßtoleranz: DIN ISO 2768 - mH



Benennung / denomination:

**Powerelement Buchse M5,
 9-er, vollflächig, RM2,54 (3x)**

Zeichnungsnummer / drawing number:

ICS-95723

Blatt page 1

von of 1

Zust. index	Änderung modification	Datum date	Name name	Teilenummer: Supplier part number:
A1	Legende angepasst	13.04.15	Haug	K95723
A	Neu	24.03.09	IP	
				Kunden- oder Lieferantenummer: Customer- or supplier part number:
				Bearb. / drawer: 24.03.09 I. Petreski
				Gepr. / auth.:
				geän. / mod.: 13.04.15 W. Geck

VERTRAULICH! ALLE RECHTE VORBEHALTEN. Weitergabe oder Vervielfältigung ohne vorherige schriftliche Zustimmung verboten.
 Confidential! All rights reserve. Passing on or duplication without previous written agreement forbade.

Maßangaben in Millimeter
 Dimensions in millimeters

4

3

2

1