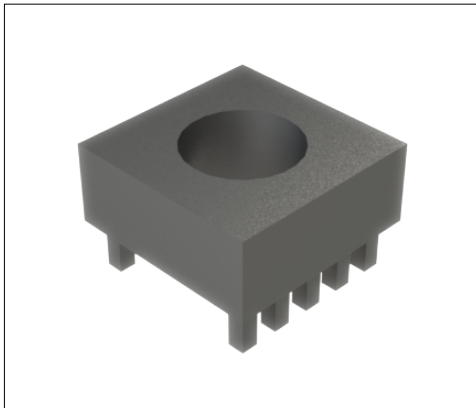


PowerTwo Grundelement | K96580

MEPT - SV 13X13 - E7.30 - D7.305.3 - P10/1.60/3.50 zmB - RM2



Produkteigenschaften

Sockel	Vierkant 13.0 x 13.0 mm
Höhe gesamt	8.8
Anschluss	Buchse Ø 7.3mm, L 5.3 mm
Pinzahl	10
Pindiagonale	1.6
Pinlänge	3.5
Pinanordnung	zweireihig mit Bohrung
Raster X	2.54
Raster Y	10.16
Material	CuZn39Pb3
Oberfläche	Zinn

Kaufmännische Daten

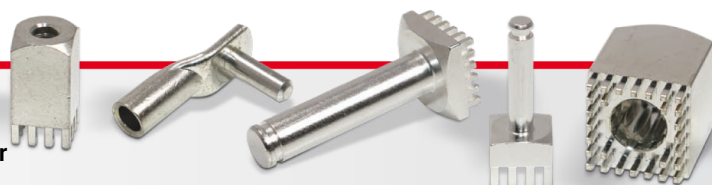
Verpackungseinheit	400 Stück
Gewicht pro Stück	6,00 g
Zolltarifnummer	85369095
Herkunftsland	DE

Technische Daten

Bauform	
---------	--

Allgemein

Strombelastbarkeit pro PIN (20°C) ~	18 A
Strombelastbarkeit pro PIN (85°C) ~	10 A
Strombelastbarkeit Bauteil (20°C) ~	180 A
Strombelastbarkeit Bauteil (85°C) ~	100 A
Material	



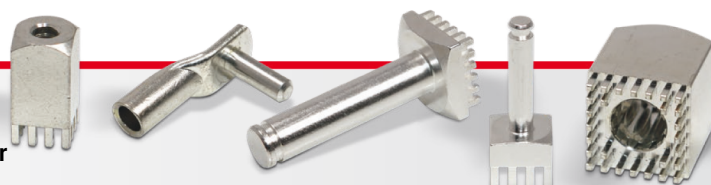
Oberfläche	
-------------------	--

Abmessungen

Höhe gesamt	8,80 mm
Höhe über Leiterplatte	5,30 mm
Anschluss	2
Typ	
Gewinde/Durchmesser	7,30
Gewindelänge	0,00 mm
Sockellänge	13,00 mm
Sockelbreite	13,00 mm
Basishöhe	5,30 mm
Pinlänge	3,50 mm
Pindiagonale	1,60 mm
Pinanordnung	
Rastermaß X	2,54 mm
Rastermaß Y	10,16 mm
Anzahl Pins	10

Verarbeitung

Drehmoment	0,00 Nm
Montageart PCB	
Einpresskraft min.	400 N
Einpresskraft max.	2500 N
Einpressgeschwindigkeit min.	100 mm/min.



Leiterplatte

Bohrdurchmesser	1,60 mm
Enddurchmesser HAL Oberfläche	1,45 mm
Enddurchmesser chemische Oberfläche	1,48 mm

