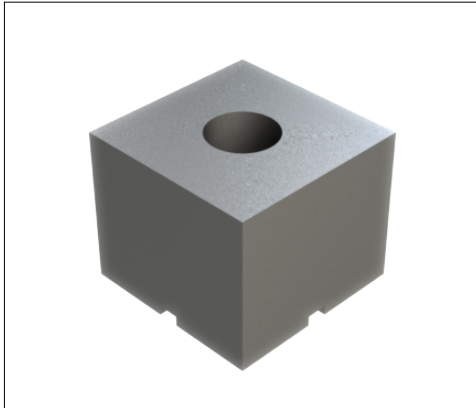


## PowerOne SMD Buchse vertikal Sackloch | K97871

SMT - SV 9X9 - M4



### Produkteigenschaften

Sockel	Vierkant 9.0 x 9.0 mm
Höhe gesamt	7.5
Anschluss	Buchse M 4, L 4.0 mm
Pinzahl	0
Pindiagonale	0.0
Pinlänge	0.0
Pinanordnung	--
Raster X	0.0
Raster Y	0.0
Material	CuZn39Pb3
Oberfläche	verzinkt +

### Kaufmännische Daten

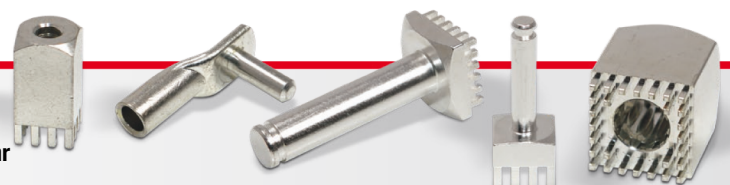
Verpackungseinheit	750 Stück
Gewicht pro Stück	4,53 g
Zolltarifnummer	85389099
Herkunftsland	DE

### Technische Daten

Bauform	
---------	--

#### Allgemein

Strombelastbarkeit pro PIN (20°C) ~	0 A
Strombelastbarkeit pro PIN (85°C) ~	0 A
Strombelastbarkeit Bauteil (20°C) ~	120 A
Strombelastbarkeit Bauteil (85°C) ~	72 A
Material	



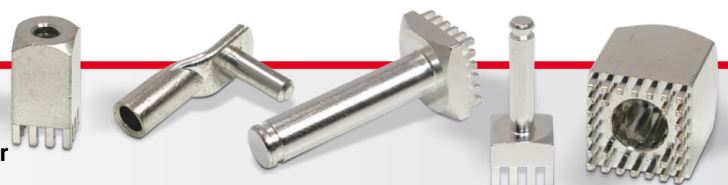
<b>Oberfläche</b>	
-------------------	--

### Abmessungen

<b>Höhe gesamt</b>	<b>7,50 mm</b>
<b>Höhe über Leiterplatte</b>	<b>7,50 mm</b>
<b>Anschluss</b>	<b>2</b>
<b>Typ</b>	
<b>Gewinde/Durchmesser</b>	<b>4,00</b>
<b>Gewindelänge</b>	<b>4,00 mm</b>
<b>Sockellänge</b>	<b>9,00 mm</b>
<b>Sockelbreite</b>	<b>9,00 mm</b>
<b>Basishöhe</b>	<b>7,50 mm</b>
<b>Pinlänge</b>	<b>0,00 mm</b>
<b>Pindiagonale</b>	<b>0,00 mm</b>
<b>Pinanordnung</b>	
<b>Rastermaß X</b>	<b>0,00 mm</b>
<b>Rastermaß Y</b>	<b>0,00 mm</b>
<b>Anzahl Pins</b>	<b>0</b>

### Verarbeitung

<b>Drehmoment</b>	<b>1,20 Nm</b>
<b>Montageart PCB</b>	
<b>Einpresskraft min.</b>	<b>0 N</b>
<b>Einpresskraft max.</b>	<b>0 N</b>
<b>Einpressgeschwindigkeit min.</b>	<b>0 mm/min.</b>



## Leiterplatte

Bohrdurchmesser	0,00 mm
Enddurchmesser HAL Oberfläche	0,00 mm
Enddurchmesser chemische Oberfläche	0,00 mm

