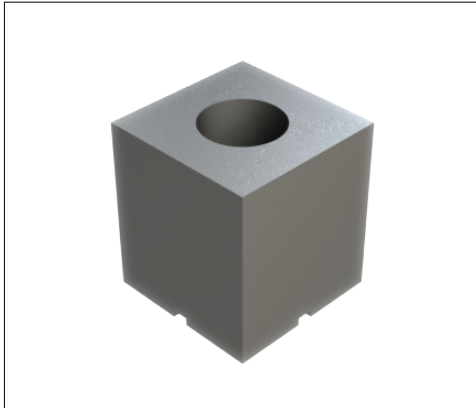


PowerOne SMD Buchse vertikal Sackloch | K97873

SMT - SV 10X10 - M6



Produkteigenschaften

Sockel	Vierkant 10.0 x 10.0 mm
Höhe gesamt	11.0
Anschluss	Buchse M 6, L 6.2 mm
Pinzahl	0
Pindiagonale	0.0
Pinlänge	0.0
Pinanordnung	--
Raster X	0.0
Raster Y	0.0
Material	CuZn39Pb3
Oberfläche	verzinkt +

Kaufmännische Daten

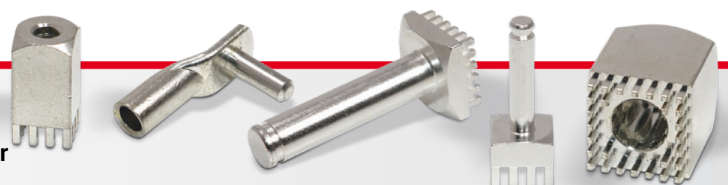
Verpackungseinheit	500 Stück
Gewicht pro Stück	7,40 g
Zolltarifnummer	85389099
Herkunftsland	DE

Technische Daten

Bauform	
---------	--

Allgemein

Strombelastbarkeit pro PIN (20°C) ~	0 A
Strombelastbarkeit pro PIN (85°C) ~	0 A
Strombelastbarkeit Bauteil (20°C) ~	217 A
Strombelastbarkeit Bauteil (85°C) ~	130 A
Material	



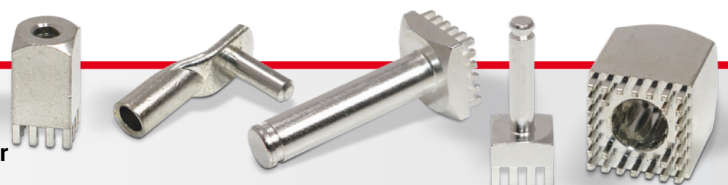
Oberfläche	
-------------------	--

Abmessungen

Höhe gesamt	11,00 mm
Höhe über Leiterplatte	11,00 mm
Anschluss	2
Typ	
Gewinde/Durchmesser	6,00
Gewindelänge	6,20 mm
Sockellänge	10,00 mm
Sockelbreite	10,00 mm
Basishöhe	11,00 mm
Pinlänge	0,00 mm
Pindiagonale	0,00 mm
Pinanordnung	
Rastermaß X	0,00 mm
Rastermaß Y	0,00 mm
Anzahl Pins	0

Verarbeitung

Drehmoment	3,90 Nm
Montageart PCB	
Einpresskraft min.	0 N
Einpresskraft max.	0 N
Einpressgeschwindigkeit min.	0 mm/min.



Leiterplatte

Bohrdurchmesser	0,00 mm
Enddurchmesser HAL Oberfläche	0,00 mm
Enddurchmesser chemische Oberfläche	0,00 mm

